

POMPES À VIDE ET POMPES PÉRISTALTIQUES



Pompes à vide



POMPES ROTATIVES À PALETTES AVEC ANTI-RETOUR D'HUILE INCORPORÉ POUR APPLICATIONS GÉNÉRALES SOUS VIDE.
MOTEUR AVEC PROTECTEUR THERMIQUE ET INTERRUPTEUR DE MISE EN MARCHÉ.

Caractéristiques

Palettes et joints exempts d'amiante.
Bouche d'aspiration à section libre.
Grande quantité d'huile et lubrification forcée.
Filtre d'expulsion pour rétention de vapeurs d'huile.
Simples.
Exempts de vibrations.
Niveau de bruit faible (62 dB).
Température maximale de travail: 60°C.
Portables.



Code 5900620

Code 5900621

Modèles

Code	Débit de vide m ³ /h	Vide limite mbar	Haut./Larg./Prof. (extérieur) cm	r.p.m.	Consom. W	Poids Kg
5900620	3,6	0,1	21 26,5 12	1450	120	7,6
5900621	1,8	0,0006	23 45 15	1400	180	18



Pompe à membrane pour vide "Vacum-Sel"

Caractéristiques

Modèle de table de dimensions réduites.
Silencieuse. Exempte de vibrations.
Température maximale de travail: 40°C.

Panneau de commande

Interrupteur général.
Vacuomètre avec échelle de 0 à -1 bar.
Prise de vide.
Bouche d'expulsion de l'air.



Modèle

Code	Débit litres/min.	Vide limite	Haut./Larg./Prof. (exterior) cm	Consom. W	Poids Kg
3001001	1,08	-0,6 bar ≈ 440 mm Hg	19 14 19	35	3



Pompe à membrane pour vide et pression "Vacum-Pres"

Caractéristiques

Modèle de table de dimensions réduites.
Silencieuse.
Exempte de vibrations.
Température maximale de travail: 40°C.

Panneau de commande

Interrupteur général.
Vacuomètre avec échelle de 0 à -1 bar.
Manomètre avec échelle de 0 à 2,5 bar.
Régulateur de pression/vide.
Prise de vide.
Prise de pression.



Modèle

Code	VIDE		PRESSION		Haut./Larg./Prof. (extérieur) cm	Consom. W	Poids Kg
	Débit litres/min.	Vide limite	Débit litres/min.	Pression maxi.			
3001002	1,08	-0,6 bar ≈ 440 mm Hg	1,3	1,2 bar	19 14 19	35	3,2



Pompe péristaltique "Percom N-M"

CONTRÔLE ÉLECTRONIQUE DE VITESSE ET LECTURE DIGITALE. AVEC TÊTE "EASY" DE MANOEUVRE SIMPLE.
DÉBITS RÉGLABLES DE 1080 À 73800 ml/HEURE.

Caractéristiques

Modèle de table de dimensions réduites.
Silencieuse et exempte de vibrations.
Vitesse sélectionnable de 20 à 200 r.p.m.

Panneau de commande

Touche marche/arrêt.
Ecran indicateur de la vitesse.
Touche augmentation de la vitesse.
Touche diminution de la vitesse.

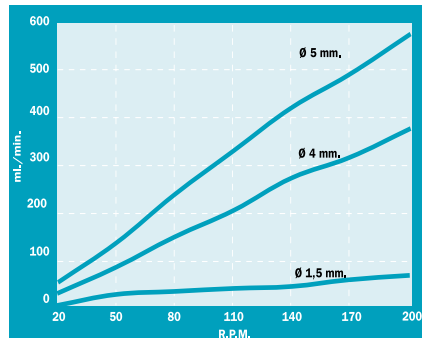
Partie arrière

Connexion pour commande à distance par pédale marche/arrêt fournie comme accessoire.

Modèle

Code	Haut./Larg./Prof. (extérieur cm)	Débit en H ₂ O ml/heure	Consom. W	Poids Kg
43001300	16 12 18	1080 jusqu'à 73800	12	2,6

Graphique débit /r.p.m. en fonction du Ø intérieur du tube.



Graphique établi avec le fluide : eau distillée. Ces caractéristiques varient selon la densité du liquide.

Tête à multi-adaptateurs

pour tubes de 4

à 12 mm Ø extérieur



Pompe péristaltique doseuse "Peristaltic PR-2003"

CONTROLE ÉLECTRONIQUE DE VITESSE ET LECTURE DIGITALE. AVEC TÊTE "EASY" DE MANOEUVRE FACILE.
DOSAGE PROGRAMMABLE DE 1 ml À 10 LITRES (SUR POSITION ∞). DÉBIT MXIMAL 108 LITRES/HEURE.

Caractéristiques

Modèle de table de dimensions réduites.
Silencieuse et exempte de vibrations.
Précision de dosage ±1,0% à 20 ml.
Répétabilité 1%.
Mémoire d'étalonnage.
Microprocesseur qui permet de mémoriser jusqu'à 99 programmes.
Dispositif automatique de fixation du tube.

Panneau de commande

Clavier numérique des fonctions.
Ecran LCD alpha-numérique de 16 caractères.

Partie postérieure

Interrupteur de mise en marche.
Connexion pour commande à distance par pédale marche-arrêt fournie comme accessoire.

Tête à multi-adaptateurs pour tubes de 4 à 12 mm Ø extérieur

Modèle

Code	Haut./Larg./Prof. (extérieur) cm	Débit en H ₂ O litres/heure	Consom. W	Poids Kg
4129050	17 21 20	108	65	4



ACCESSOIRES POUR POMPES PÉRISTALTIQUES "PERCOM N-M" ET "PR-2003"

Tubes de silicone standard. Les codes correspondent à 1 mètre de tube.

Code	Ø tube mm	Débites ml/min.
8991204	4x 8	18 jusqu'à 280
8991205	6x 9	32 jusqu'à 530
8991206	8x12	280 jusqu'à 1230

Pédale de contrôle à distance Marche/Arrêt.

Code 1001044



Tubes de silicone pour pompes péristaltiques

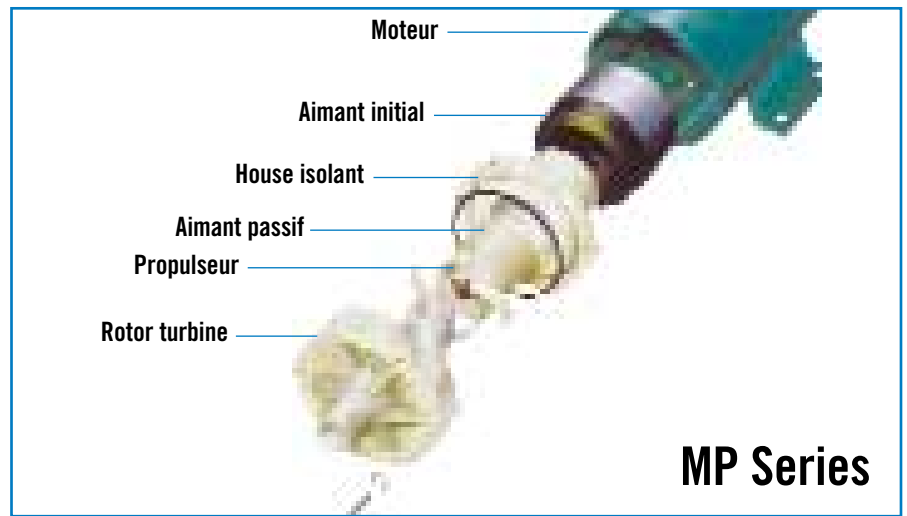
Modèles

	Code	Ø intérieur mm	Ø extérieur mm
Tube standard*	8991203	2	4
	8991204	4	8
	8991205	6	9
	8991206	8	12



(*) Les codes correspondent à un mètre de tube

	Code	Ø intérieur mm	Ø extérieur mm
Tube calibré*	5253300	0,8	4
	5253400	1,7	4,9
	0686203	3	7
	5253600	3,1	6,3
	5253500	4,8	9,8
	0686210	5	9
	5253900	6,3	11,3
	5253800	7,9	11,1
	0686216	8	12



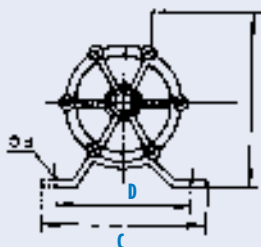
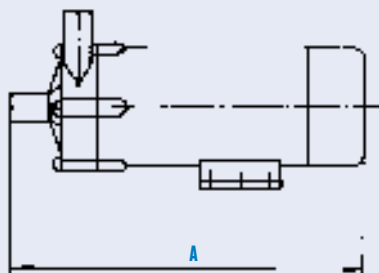
MP Series

Caractéristiques

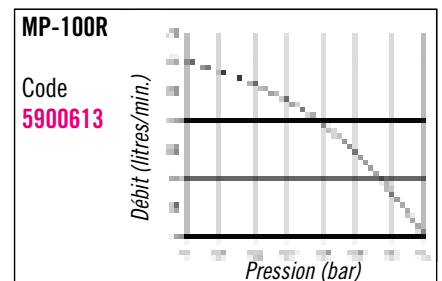
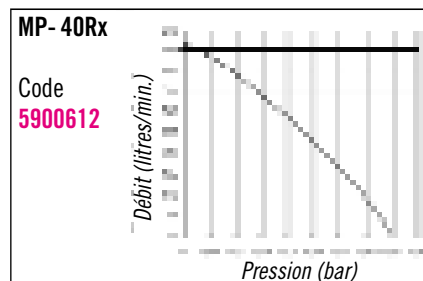
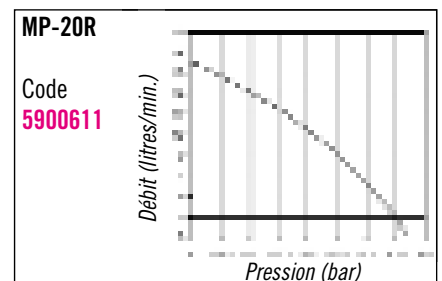
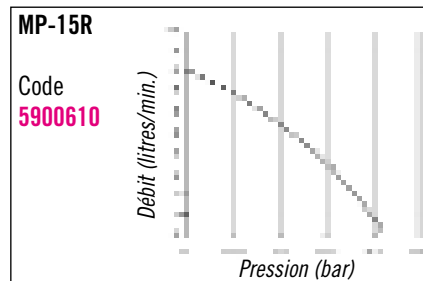
Pompes centrifugeuses pour la circulation et extraction de liquides. Sélection de modèles pour débits de 8 à 60 litres/min. La puissance du moteur à la turbine motrice de la pompe est transmise par accouplement magnétique. Tous les éléments en contact avec le liquide sont en matières résistantes aux agents chimiques. Ne démarrent pas automatiquement.

SERIES MP

Dimensions de chaque modèle en mm.



Modèles	A	B	C	D
MP-15R	129	82	74	60
MP-20R	210	108	116	92
MP-40RX	277	130	122	102
MP-100R	322	175	150	110



Données techniques

	MP-15R	MP-20R	MP-40Rx	MP-100R
Code	5900610	5900611	5900612	5900613
Débit max. à P (pression)=0 (litres/m)	8	17	47	60
Pression max, à Q (débit)=0 (bar)	0,21	0,37	0,40	0,50
Connexion tube aspiration	14 mm Ø	18 mm Ø	26 mm Ø	26 mm Ø
Connexion tube sortie	14 mm Ø	18 mm Ø	26 mm Ø	26 mm Ø
Température normale de travail (°C)	0 - 80	0 - 80	0 - 80	0 - 80
Cycle de fonctionnement	continu	continu	continu	continu
Consommation puissance (W)	10	20	65	250
Matière enceinte de la pompe	Polypropylène avec mélange de fibre en verre			
Matière de la turbine motrice	Polypropylène avec mélange de fibre en verre			
Matière de l'essieu turbine motrice	Céramique d'oxyde d'aluminium			
Matière des joints de scellage	EPDM	EPDM	EPDM	EPDM
Voltage	220-240 V / 50-60 HZ			



Pompe de transvasement de liquides à main "RP-90P"

EN POLYPROPYLÈNE RÉSISTANT AUX AGENTS CHIMIQUES ET À LA CORROSION.
À MOUVEMENT ROTATOIRE.

Caractéristiques

Système rotatoire à main permettant d'extraire ou pomper le liquide d'un récipient ou d'un bidon, comprenant un corps avec une manivelle de pompage avec des tubes d'entrée dans le bidon de 1,2 m et 1" de Ø, avec dispositif pour fixation sur l'ouverture du bidon et un tube de sortie de 3/4" .

Facile d'utiliser et très légère.

Modèle

Code	Capacité de pompage litres/min.	Poids Kg
5252040	20	1,6



Pompe de transvasement électrique "FA-100"

POUR LIQUIDES NON CORROSIFS
ET NON INFLAMMABLES.

Caractéristiques

Complètement métallique avec moteur électrique auto-ventilé. Équipée d'un tube d'aspiration en acier inox de 1 m de long et 38 mm de Ø. Hauteur maximale de pompage 13 m.

Modèle

Code	Capacité de pompage litres/min.	R.p.m.	Consom. W	Poids Kg
5929041	86	10000	120	6,6



ACCESSOIRES

1. **Robinet de grande capacité** de 2" pour des bidons. En bronze.

Code **5252038**

2. **Clé** pour ouvrir les bouchons des bidons modèle standard. En bronze.

Code **5252039**

3. **Bouchon additionnel** de ventilation pour bidons de 2". En bronze.

Code **5252037**

